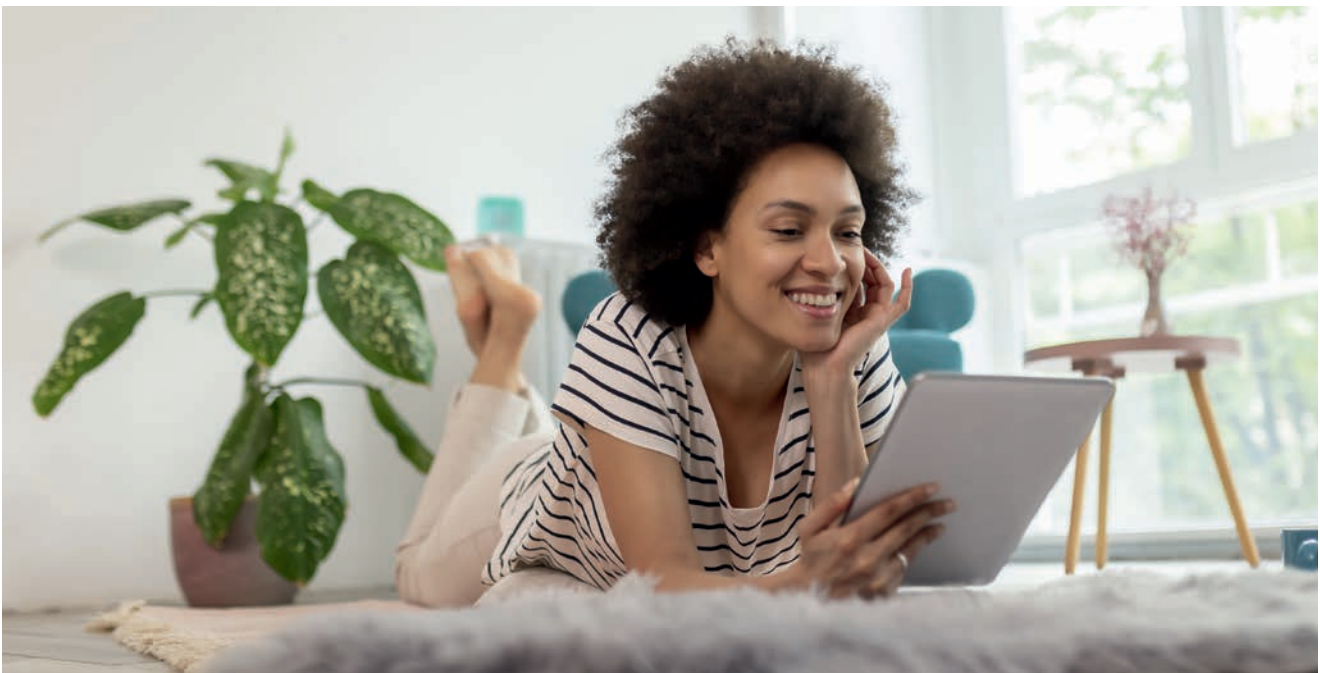


# ROLSOLAR-868 DC



## Autarke Antriebssysteme für die Rollladenmotorisierung

Das Antriebssystem wird mit Solarenergie betrieben und stellt damit eine besonders nachhaltige Lösung für die Automatisierung von Sicht- und Sonnenschutz dar. RolSolar eignet sich ideal für die Motorisierung von Rollläden und Innenrollos ganz ohne Stromanbindung: Gartenhäuser und Garagen in peripherer Lage profitieren genauso von dem innovativen Antrieb wie Architekten und Installateure, die ihren Kunden eine ökologische, effiziente Automatisierungslösung bieten möchten. Die Steuerung mit Funksendern oder – dank Centro Home – über Smartphone und Tablet macht das innovative System komfortabel und anwenderfreundlich.



### Produktmerkmale

- Verfügbar als M10-868 und M20-868 (mit und ohne /D+)
- Autarkes Antriebssystem
- Stromversorgung 12 V aus Akkupack
- Echter bidirektionaler<sup>1</sup> Funk mit 868 MHz
- Geräuschlose Softbremse
- Behangschutzfunktion
- Elektronische Endabschaltung
- Behanglängenausgleich bei Endlagenfahrt auf Drehmoment
- 2 Zwischenpositionen frei definierbar
- Zukunftssicher – das Antriebssystem kann bei Bedarf auch nachträglich um ein Ladegerät / weiteren Akku / weiteres Solarpanel erweitert werden

### Vorteile bei Installation und Montage

- Endlagen über Funksender einstellbar
- Keine Verkabelung an das Stromnetz oder ein Steuergerät notwendig
- RolSolar, Akkupack und Solarpanel werden einfach per Plug & Play verbunden
- Befestigung des Solarpanels durch Kleben oder Schrauben
- Akkupack in zwei Bauformen verfügbar – für jede Einbausituation



<sup>1</sup> kein Routing – Beschränkung auf physikalische Funkreichweite

# Für jede Einbausituation das richtige **PRODUKT-BUNDLE**

Die Bausteine für eine solare Motorisierungslösung haben wir zu Bundles zusammengefasst. Dabei wählen Sie zwischen verschiedenen Antriebstypen sowie Solarpanel und Akkus in unterschiedlichen Bauformen. So erhalten Sie eine Lösung, die ganz auf die Gegebenheiten vor Ort zugeschnitten ist. Die Bundle-Übersicht finden Sie im Prospektbeileger.



**RolSolar**  
M10-868 DC, M20-868 DC | /D+ M10-868 DC, /D+ M20-868 DC

## **RolSolar Funkantriebe 12 V**

Die Antriebe verfügen über intelligente Kraftmessung, Behangschutzfunktion in Auf- und Abrichtung sowie eine geräuschlose Softbremse. Die Plug & Play Variante /D+ macht die Installation mit selbstlernenden Endlagen noch einfacher.



**Solarpanel mit 2 Bef.löchern**  
13 124.7001



**Solarpanel mit Klebestreifen**  
13 125.1901

## **Solarpanel**

Hochwertige, langlebige Solarpanels zum Anschrauben bzw. Kleben. Die Montage erfolgt in Antriebsnähe bzw. am Rollladenkasten. Das Panel wird so angebracht, dass möglichst viel direktes Sonnenlicht empfangen wird.



**Akku-kurz mit Halteklammern**  
13 710.4802 & 16 307.1001 (2x)



**Akku-lang**  
13 710.3802

## **Akku**

Leistungsstarke NiMH-Batterien sind ein Garant für die Langlebigkeit der Akku-Packs. Sie werden in Antriebsnähe montiert und sind für die Montage im Kasten bestens geeignet.



**Anschlusskabel 0,27 m**  
23 395.6301

## **Anschlusskabel**

Ein Anschlusskabel ist in jedem Bundle enthalten. Es schafft die Verbindung vom Antrieb zum Akkupack und dem Solarpanel.

Per Funksender und integriert ins Smart Home:

# CLEVER STEUERN

Der stromsparende ProLine2-DC Funk sorgt für einen minimalen Standby-Verbrauch bei der RolSolar Antriebsbaureihe und verlängert so die Betriebsdauer. Zusätzlich zum jeweiligen Bundle wählen Sie mindestens einen der nachstehenden bidirektionalen Funksender aus: Damit wird das solare Antriebssystem komfortabel bedient. Darüber hinaus nutzt der Fachbetrieb den Sender zur Einstellung der Endlagen.

Ausschließlich diese Funksender sind mit RolSolar kompatibel. (Artikelnummern mit Index 2)



**MonoTec-868**  
1-Kanal-Wandsender  
28 650.0002



**QuinTec-868**  
5-Kanal Wandsender  
28 655.0002

## Funk-Wandsender

Unabhängig vom Stromnetz wird der Wandsender einfach an der gewünschten Stelle befestigt. So bewegt man den motorisierten Rollladen ganz bequem. Die Ansteuerung von zwei Zwischenpositionen über einen Doppelklick auf die Auf- und Abtasten ist ebenfalls möglich.



**MonoCom**  
1-Kanal-Handsender  
28 405.0002



**VarioCom**  
6-Kanal Handsender  
28 445.0002

## Funk-Handsender

COM-Handsender überzeugen durch modernes Design und den ergonomischen, bedienerfreundlichen Aufbau. Sie sind, wie die Funkwandsender, zur Bedienung von einem oder mehreren Rollladen geeignet und mit denselben Funktionen ausgestattet.



**Centero Home**  
Smarte Hausautomatisierung



## Smart steuern

Natürlich lassen sich die Funkantriebe der RolSolar-Serie auch in die flexible Hausautomatisierungsserie Centero Home von elero einbinden. So steuert man den Sicht- und Sonnenschutz benutzerfreundlich und intuitiv per Smartphone oder Tablet.

		elero-Kopf		Stern-Kopf		Rund-Kopf		Listenpreis UVP			
<b>Bundles</b>								-01	-02	-03	-04
34 220.0001	RoSolar M10-868 DC 12 V DC, 10 Nm, 16 Umin							340 € 445 €	340 € 445 €	340 € 445 €	340 € 445 €
39 220.0001	RoSolar M10-868 SH DC 12 V DC, 10 Nm, 16 Umin							340 € 445 €	340 € 445 €	340 € 445 €	340 € 445 €
38 220.0001	RoSolar M10-868 RH DC 12 V DC, 10 Nm, 16 Umin							340 € 445 €	340 € 445 €	340 € 445 €	340 € 445 €
34 230.0001	RoSolar M20-868 DC 12 V DC, 20 Nm, 16 Umin							360 € 470 €	360 € 470 €	360 € 470 €	360 € 470 €
39 230.0001	RoSolar M20-868 SH DC 12 V DC, 20 Nm, 16 Umin							360 € 470 €	360 € 470 €	360 € 470 €	360 € 470 €
38 230.0001	RoSolar M20-868 RH DC 12 V DC, 20 Nm, 16 Umin							360 € 470 €	360 € 470 €	360 € 470 €	360 € 470 €
34 320.0001	RoSolar/D+ M10-868 DC 12 V DC, 10 Nm, 16 Umin							340 € 445 €	340 € 445 €	340 € 445 €	340 € 445 €
39 320.0001	RoSolar/D+ M10-868 SH DC 12 V DC, 10 Nm, 16 Umin							340 € 445 €	340 € 445 €	340 € 445 €	340 € 445 €
38 320.0001	RoSolar/D+ M10-868 RH DC 12 V DC, 10 Nm, 16 Umin							340 € 445 €	340 € 445 €	340 € 445 €	340 € 445 €
34 330.0001	RoSolar/D+ M20-868 DC 12 V DC, 20 Nm, 16 Umin							360 € 470 €	360 € 470 €	360 € 470 €	360 € 470 €
39 330.0001	RoSolar/D+ M20-868 SH DC 12 V DC, 20 Nm, 16 Umin							360 € 470 €	360 € 470 €	360 € 470 €	360 € 470 €
38 330.0001	RoSolar/D+ M20-868 RH DC 12 V DC, 20 Nm, 16 Umin							360 € 470 €	360 € 470 €	360 € 470 €	360 € 470 €

### Zubehör im Bundle inklusive

23 395.6301	Anschlusskabel 0,27 m	•	•	•	•
13 124.7001	Solarpanel mit 2 Befestigungslöchern	•	•		
13 125.1901	Solarpanel mit Klebestreifen			•	•
13 710.4802	Akku-kurz inkl. 2 Halteklammern (16 307.1001)	•		•	
13 710.3802	Akku-lang		•		•

Für die Bundle-Bestellung benötigen Sie die Kombination aus Antriebs- und Bundlenummer (-01 ... -04).  
z.B. 34 220.0001-01 RoSolar M10-868 mit elero Kopf, Anschlusskabel, Solarpanel mit Befestigungslöchern und Akku-kurz.



## Erforderliches Zubehör (nicht im Bundle enthalten)

Bitte beachten Sie, dass Sie zu jedem Bundle zusätzlich noch ein Adapterset, Motorlager und einen Funksender auswählen müssen. Ohne diese Komponenten kann das RoSolar Bundle nicht eingebaut und bedient werden.

### Adapterset

Individuell	Adapterset	Listenpreis	UVP
		in Abhängigkeit der Wickelwelle	

### Motorlager

Individuell	Motorlager	Listenpreis	UVP
		je nach Antrieb und Anlage	

### Sender

28 650.0002	MonoTec-868	24,65 €	46,10 €
28 655.0002	QuinTec-868	45,20 €	74,00 €
28 405.0002	MonoCom	30,75 €	50,80 €
28 445.0002	VarioCom	50,85 €	78,90 €

Ausschließlich diese Funksender sind mit RoSolar kompatibel. (Artikelnummern mit Index 2)

## Erweiterungszubehör

Dieses Zubehör können Sie optional auswählen, es ist für den Betrieb des RoSolar Bundles nicht zwingend notwendig. Jedes Antriebssystem kann über ein Adapter-Y-Kabel auch nachträglich um einen weiteren Akku und / oder Solarpanel erweitert werden (sollte sich die Leistung von Batterie oder Sonneneinstrahlung einmal als nicht ausreichend erweisen).

Vor allem bei Anlagen, die nach Norden ausgerichtet und dem Sonnen- bzw. Tageslicht kaum ausgesetzt sind, kann es ratsam sein, die Anlage um einen zweiten Akku und / oder ein Solarpanel zu ergänzen. Ein Netzteil kann die Akkus darüber hinaus an dunklen Wintertagen laden.

Solarpanel		Listenpreis	UVP
13 124.7001	Solarpanel mit 2 Befestigungslöchern	79,50 €	103,50 €
13 125.1201	Wand-Abstandshalter für Solarpanel mit 2 Befestigungslöchern, es werden 2 St. benötigt	St. / 4,50 €	St. / 9,50 €
13 125.1901	Solarpanel mit Klebestreifen	79,50 €	103,50 €
13 710.6801	Y-Kabel Typ A (wird zur Verwendung des Solarpanels benötigt)	5,80 €	12,20 €
Akku			
13 710.4802	Akku-kurz	109,20 €	142,00 €
16 307.1001	Halteklammer für Akku-kurz (13 710.4802), es werden 2 St. benötigt	St. / 0,70 €	St. / 2,40 €
13 710.3802	Akku-lang	109,20 €	142,00 €
13 710.6901	Y-Kabel Typ B (wird zur Verwendung des Akkus benötigt)	5,80 €	12,20 €
Ladegerät			
13 710.6701	Ladegerät mit Molex-Stecker	24,50 €	53,90 €
13 710.6801	Y-Kabel Typ A (wird zur Verwendung des Ladegeräts benötigt)	5,80 €	12,20 €
Verlängerungskabel			
23 618.2001	Verlängerungskabel DC 450 mm	6,20 €	13,10 €
23 618.2101	Verlängerungskabel DC 1200 mm	7,00 €	14,70 €

## Abbildungen und Maße



**Solarpanel mit 2 Befestigungslöchern**  
470 × 60 mm  
Kabel: 450 mm  
13 124.7001



**Solarpanel mit Klebestreifen**  
455 × 60 mm  
Kabel: 200 mm  
13 125.1901



**Y-Kabel Typ A**  
300/200 mm  
13 710.6801



**Y-Kabel Typ B**  
300/200 mm  
13 710.6901



**Verlängerungskabel DC 450 mm**  
23 618.2001



**Verlängerungskabel DC 1200 mm**  
23 618.2101



**Akku-kurz**  
250 × 29,5 × 15 mm  
Kabel: 250 mm  
13 710.4802



**Halteklammer**  
24,1 × 28,1 × 15 mm  
16 307.1001



**Akku-lang**  
500 × ø 16 mm  
Kabel: 250 mm  
13 710.3802



**Ladegerät**  
1,80 m  
13 710.6701



**Anschlusskabel**  
Kabel: 270 mm  
23 395.6301



**Wand-Abstandshalter für Solarpanel mit 2 Befestigungslöchern**  
13 125.1201

## M10, /D+ M10, M20, /D+ M20

	M10-868 DC /D+ M10-868 DC	M20-868 DC /D+ M20-868 DC
Bemessungs-Spannung (V)	12 (DC)	12 (DC)
Bemessungs-Drehmoment (Nm)	10	20
Bemessungs-Drehzahl (Upm)	16	16
Bemessungs-Strom (A)	4,0	6,0
Bemessungs-Aufnahme (W)	48	72
Funkfrequenzband (MHz)	868,0 bis 868,6 869,4 bis 869,65	
Funksendeleistung (dBm)	max. 10	
Wellendurchmesser	50	
Schutzart (IP)	44	
Endschalterbereich (Umdrehungen)	40	
Betriebsdauer (min S2)	10	
Länge C (mm)	466	491
Länge D (mm)	449	474
Länge E (mm) elero Kopf   Rundkopf   Sternkopf	14   12   19	
Gewicht (kg)	1,70	2,20
Betriebsumgebungstemperatur (°C)	-20 bis +60	
Schutzklasse III		

## Solar-Bundle DC

Abmessungen Solarpanel mit 2 Bef. Löchern (mm)	470 × 60
Abmessungen Solarpanel mit Klebestreifen (mm)	455 × 60
Leistung (W) Solarpanel (peak)	3,8
Type Akkupack	NiMH
Abmessungen Akkupack kurz, ohne Kabel (mm)	250 × 29,5 × 15
Abmessungen Akkupack lang, ohne Kabel (mm)	500 × 16 × 16
Ladestrom	230 mA
Entladestrom (empfohlen) (mA)	210 bis 4.000 (bei 20 °C)
Bemessungsspannung Akkupack (V)	12,0
Kapazität Akkupack (Ah)	2,1
Nennladung (Wh) Akkupack	25,8
Betriebsumgebungstemperatur (°C)	-20 bis +60
Schutzart (IP-Code) Akkupack / Solarpanel	X4 / 67
Schutzklasse	III